

B/S/H/

BSH Hausgeräte Gruppe

Smart Start

Impuls:
Einsatz digitaler Technologien für
Nachhaltigkeit beim Waschen

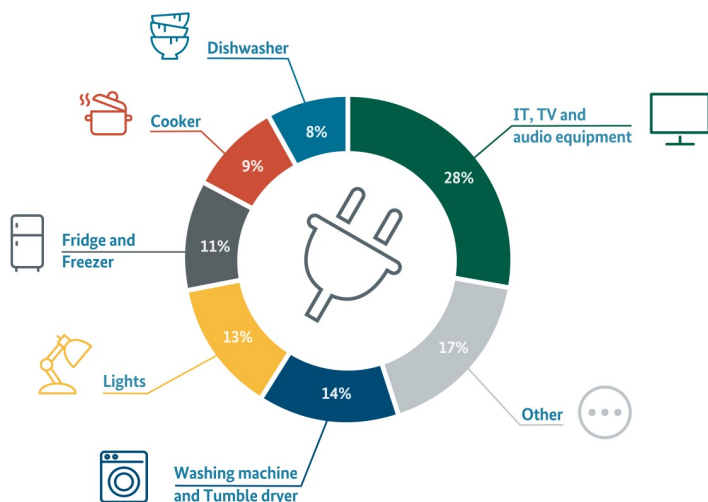
20.11.2025
Henrik Birke (BSH Hausgeräte GmbH)



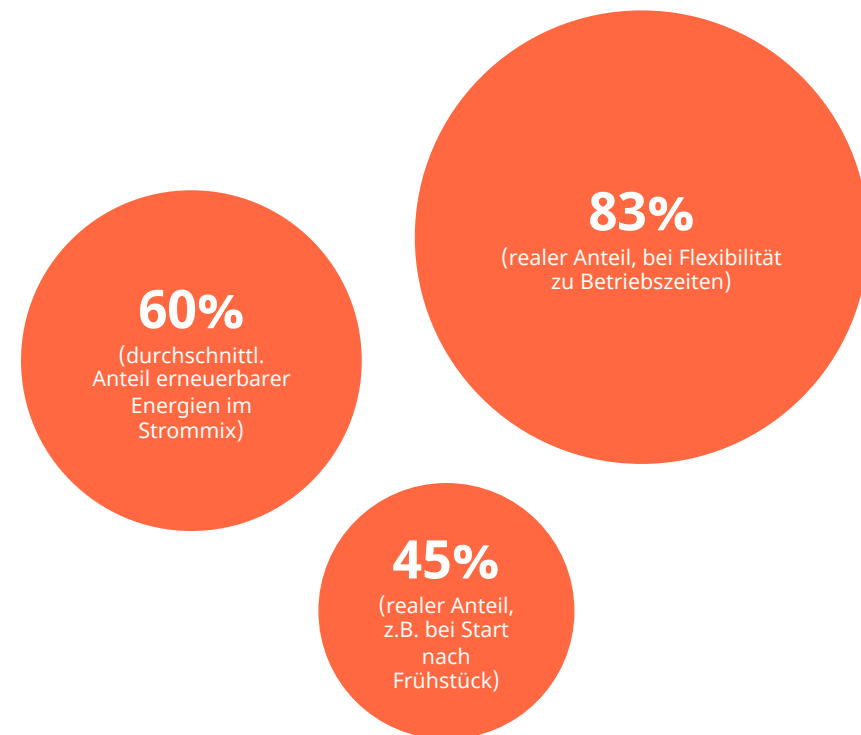
Eine gewisse Flexibilität in den Betriebszeiten von Wasch- und Spülgeräten erhöht den Anteil erneuerbarer Energien signifikant

This is where most of the energy is consumed in the home

Large household appliances and consumer electronics are the biggest energy guzzlers.



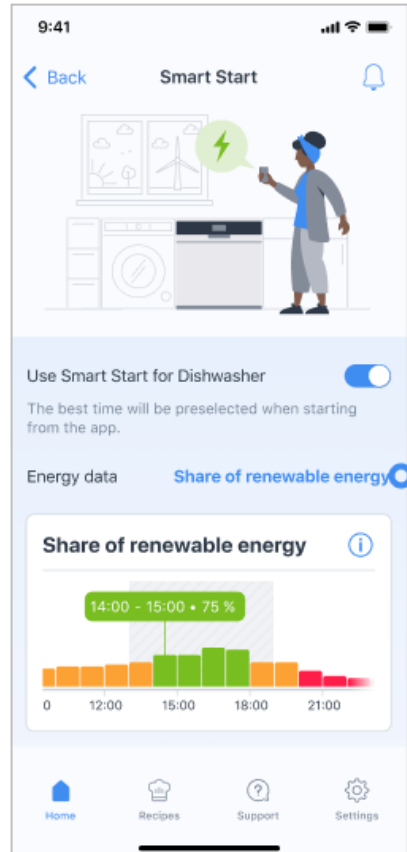
BMWK, based on BDEW data, last modified 3/2021



» **Waschmaschinen, Trockner und Geschirrspüler machen 22% des Energieverbrauchs** eines typischen deutschen Haushaltes aus

» **Der Anteil erneuerbarer Energien im Strommix von Wasch- und Spülgeräten kann sich bei Betrieb in Nebenzeiten verdoppeln**

Home Connect startet die Hausgeräte automatisch dann, wenn der Anteil der erneuerbaren Energien am höchsten ist



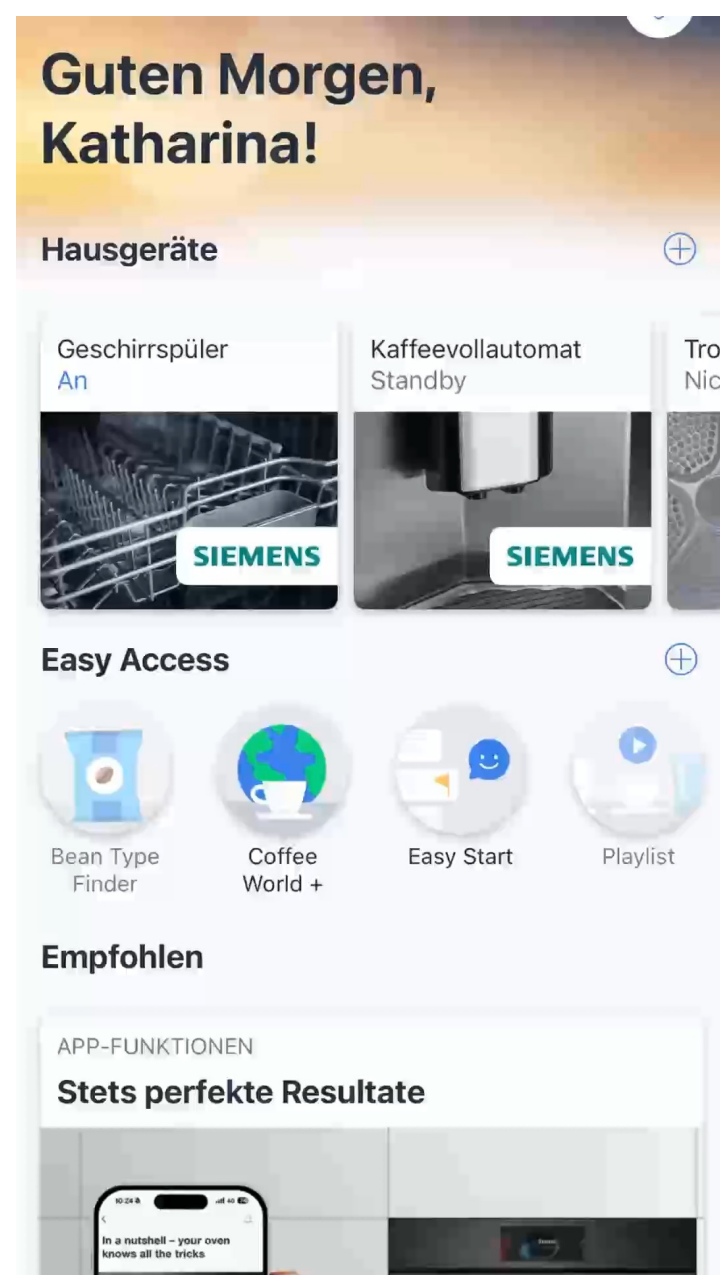
» Smart Start wurde **2023** in Zusammenarbeit mit dem **Fraunhofer-Institut für Solare Energiesysteme ISE** entwickelt

» Home Connect schlägt dem Nutzer den Startzeitpunkt vor, an dem der **Anteil der erneuerbaren Energien am höchsten** ist

» Die Geräte werden zum idealen Zeitpunkt **automatisch gestartet** innerhalb eines **individuell festgelegten** Zeitraums, z.B. bis zur nächsten Mahlzeit

» Der automatische Programmstart kann in Abhängigkeit von **dynamischen Strompreisen** oder nach **individuellen Haupt-/Nebenzeiten** erfolgen

DEMO – Smart Start



B/S/H/

BSH Hausgeräte Gruppe

Vielen Dank.

—

BSH Hausgeräte Gruppe

20.11.2025

Henrik Birke (BSH Hausgeräte GmbH)

Our leading global and regional brands

HOME APPLIANCES UNDER THE BRANDS



SIEMENS

GAGGENAU



Thermador 